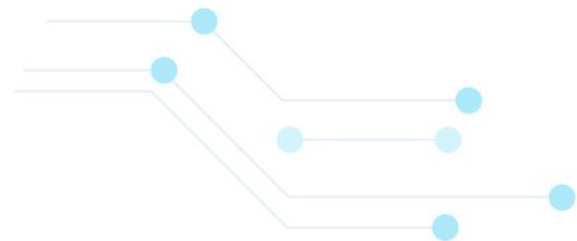
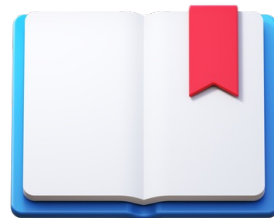


ПАРУС-8 Образовательное учреждение

Южный Парус





Образовательное учреждение

Решение для автоматизации и централизации управления образовательными учреждениями. Помогает вести учёт оплаты услуг, посещения и питания, формировать единую картотеку обучающихся, готовить данные для передачи в ЕГИССО, анализировать деятельность учреждений.

Описание решения



Система решает внутренние и внешние задачи органов управления образованием, образовательных учреждений, централизованных бухгалтерий. Оптимизирует финансовые операции, учёт информации об учащихя и другие процессы.

Решение автоматизирует взаимодействие между участниками образовательной системы, обеспечивает централизацию данных и всестороннюю интеграцию. Все пользователи работают в едином информационном пространстве и обмениваются данными в реальном времени.

В зависимости от поставленных задач возможны следующие способы применения системы:

- Автономная работа образовательного учреждения;
- Система уровня муниципального образования или региона.

Преимущества использования системы



Централизация данных об учащихся.

Все данные об учащихся консолидируются на уровне региона, муниципального образования или ЦБ в рамках единой информационной системы;



Анализ деятельности образовательного учреждения.

Учёт и анализ посещаемости, количественного и качественного состава учащихся, причин отсутствия, квалификации педагогического состава и других данных;



Ежедневный мониторинг посещения и питания.

Отслеживание посещаемости и количества питающихся в оперативном режиме. Пользователи в любой момент получают реальную картину наполняемости групп и классов;

Преимущества использования системы



Подготовка данных для обмена с ЕГИССО.

Подготовка и проверка всех данных, необходимых для передачи в Единую государственную информационную систему социального обеспечения. Выгрузка выполняется в подсистеме «Регистр ЕГИССО»;



Проверка корректности данных.

Форматно-логический контроль данных обеспечивает полноту и достоверность информации об учащихя;



Контроль деятельности учебных заведений.

Орган управления образованием получает детализированную информацию о деятельности всех подведомственных организаций.

Функциональные возможности



+ Ведение паспорта образовательного учреждения:

- общая информация,
- группы,
- услуги,
- документы учреждения;

+ Комплектование групп / классов учащихся;

+ Формирование единой картотеки:

- учащихся,
- родителей, опекунов;

+ Ведения табеля посещения и питания детей:

- формирование табеля по дням и за месяц,
- указание причин отсутствия,
- передача данных о посещаемости в подсистему «Учёт продуктов питания» для формирования меню-раскладки;

Функциональные возможности



+ Учёт финансовых операций:

- расчёт платы за предоставленные услуги,
- расчёт компенсаций родительской платы,
- расчёт компенсаций за питание детей на основе табеля посещения и питания;

+ Личный кабинет классного руководителя;

+ Формирование отчётности;

+ Формирование данных для выгрузки в ЕГИССО;

+ Визуализация данных:

- Представление ключевых показателей деятельности учреждений в графическом виде позволяет проводить детальный анализ образовательной системы региона или муниципального образования.

Автономная работа образовательного учреждения



Автономная работа образовательного учреждения



Преимущества для образовательного учреждения:

- + Формирование полной картотеки детей учреждения;
- + Комплектование групп;
- + Ежедневный мониторинг посещаемости детей в режиме online;
- + Просмотр всей доступной информации по учреждению (наполняемость групп, половозрастной состав, категории льгот, посещаемость, начисления и поступления платы за услуги, начисления и выплаты компенсации);
- + Автоматическое формирование количества детей для составления меню-раскладок;
- + Мониторинг укомплектованности педагогами, контроль аттестации педагогов;
- + Контроль работы всех специалистов;
- + Формирование отчётности по учреждению;
- + Формирование данных для выгрузки в ЕГИССО;
- + Быстрое формирование данных на запросы от вышестоящих организаций.

Система уровня муниципального образования или региона



86

учреждений
подключено
к системе



более

65000

детей
зарегистрировано
в системе



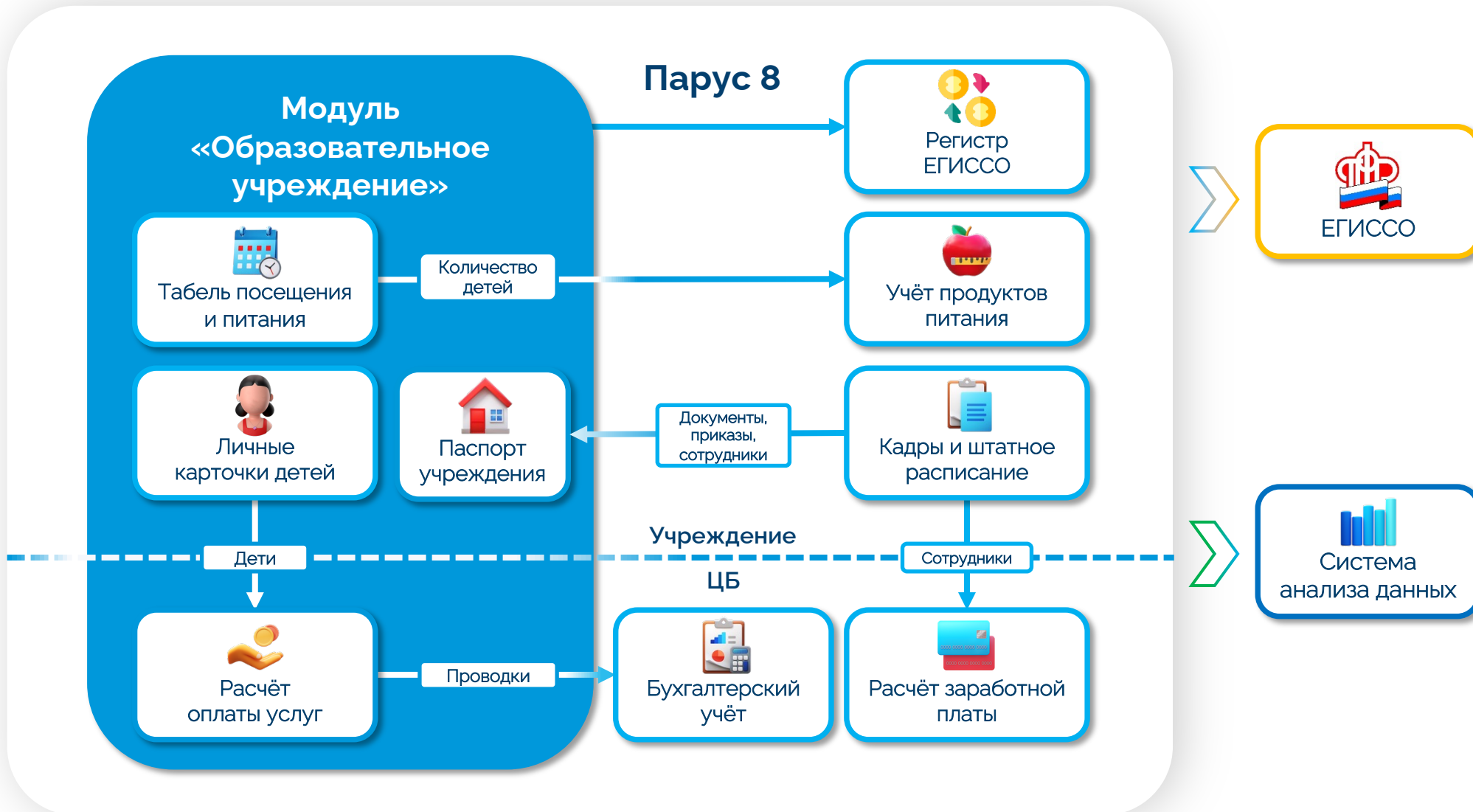
более

700

классных
руководителей
работают в системе



Схема взаимодействия учреждений и ЦБ



Система уровня муниципального образования или региона



Преимущества для образовательного учреждения:

- + Формирование полной картотеки детей учреждения;
- + Комплектование групп;
- + Ежедневный мониторинг посещаемости детей в режиме online;
- + Просмотр всей доступной информации по учреждению (наполняемость групп, половозрастной состав, категории льгот, посещаемость, начисления и поступления платы за услуги, начисления и выплаты компенсации);
- + Автоматическое формирование количества детей для составления меню-раскладок;
- + Мониторинг укомплектованности педагогами, контроль аттестации педагогов;
- + Контроль работы всех специалистов;
- + Формирование отчётности по учреждению;
- + Формирование данных для выгрузки в ЕГИССО;
- + Быстрое формирование данных на запросы от вышестоящих организаций.

- + Оптимизация бизнес-процессов по обмену документами с ЦБ: как только учреждение ввело документ, ЦБ сразу его видит и производит дальнейший учёт;
- + Периодический контроль показателей деятельности учреждения в режиме online в виде диаграмм и графиков.

Система уровня муниципального образования или региона



Преимущества для централизованной бухгалтерии:

- + Формирование ведомости расчётов на основе данных учреждений;
- + Оптимизация бизнес-процессов по обмену документами с учреждениями: как только ребёнок принят в образовательное учреждение, ЦБ его уже видит и производит дальнейший учёт;
- + Просмотр доступной информации по всем учреждениям (учётные данные, группы/классы, льготы, посещаемость и т.д.);
- + Формирование данных для выгрузки в ЕГИССО;
- + Быстрое формирование данных на запросы от вышестоящих организаций;
- + Формирование сводных отчётов;
- + Графическая визуализация показателей по учреждениям;
- + Отработка в бухгалтерском учёте ведомостей расчётов и начисленных компенсаций.

Система уровня муниципального образования или региона



Преимущества для органа управления образованием:

- + Создание единой картотеки детей с учётной и бухгалтерской информацией. Такая картотека позволяет проводить всесторонний анализ деятельности отрасли образования;
- + Однократный ввод и многократное использование информации. Данные доступны для просмотра и анализа всеми заинтересованными лицами;
- + Однократная настройка процессов учёта детей, расчёта и выплаты компенсаций, формирования данных для выгрузки в ЕГИССО. Настройка выполняется одновременно для всех участников процесса. Путь централизации ведёт к экономии временных, человеческих и, как следствие, денежных ресурсов;
- + Комплексный анализ деятельности отрасли образования в любом разрезе по различным параметрам (учетные данные, наполняемость групп, половозрастной состав, категории льгот, посещаемость, начисления и поступления платы за услуги, начисления и выплаты компенсации, укомплектованность педагогами, аттестации педагогического состава);
- + Периодический контроль показателей деятельности учреждения в режиме online в виде диаграмм, графиков, карт;
- + Рейтингование учреждений в разрезе любых показателей: посещаемость, численность учеников, половозрастной состав, укомплектованность педагогами, квалификация педагогического состава и т.д.

Пример бизнес-процесса в образовательном учреждении



Учет посещаемости детей

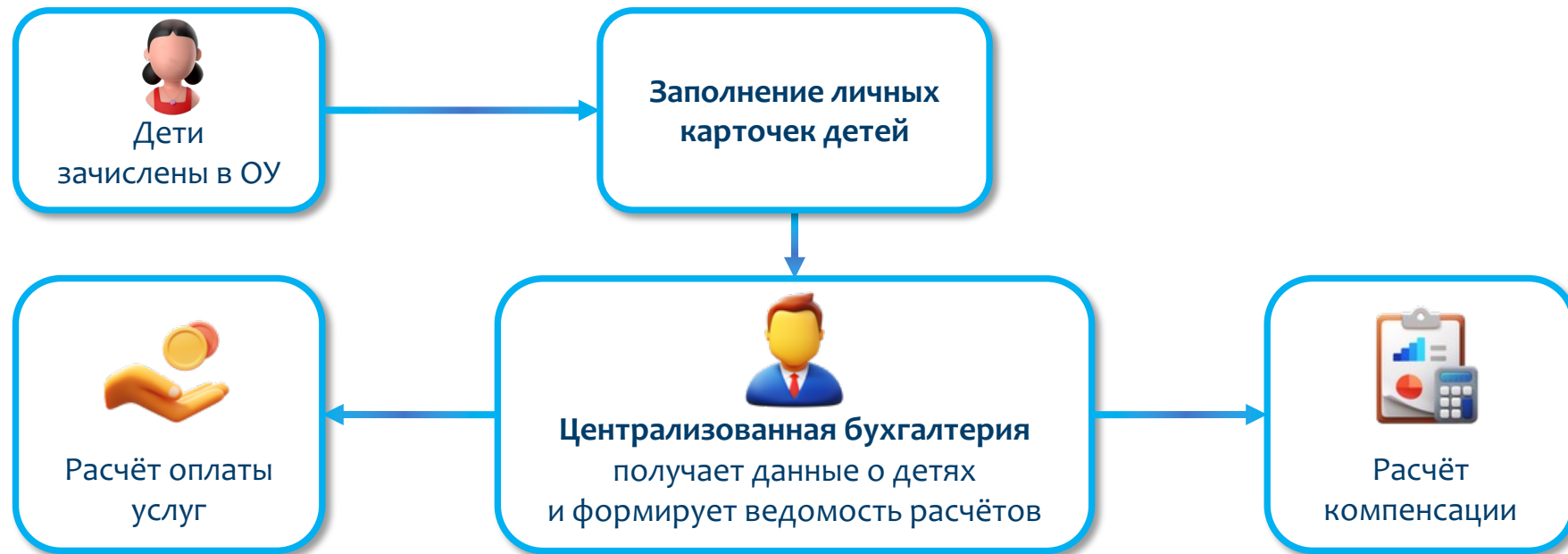


- ✓ Ежедневный сбор информации о посещаемости детей с указанием причин отсутствия;
- ✓ Автоматическое формирование количества детей для составления меню-раскладок;
- ✓ Заведующий ОУ в режиме реального времени владеет полной информацией по наполняемости групп;
- ✓ Полный анализ посещаемости в разрезе ОУ, групп, категорий детей за любой период времени для эффективного управления учреждением.

Пример бизнес-процесса в образовательном учреждении



Расчет родительской платы и компенсации



- ✓ Автоматическая синхронизация данных между учреждением и централизованной бухгалтерией;
- ✓ Заполненные данные личных карточек детей сразу видит централизованная бухгалтерия и использует в учете;
- ✓ Формирование данных для расчёта родительской платы и компенсации;
- ✓ Возможность выгрузки данных о компенсации в подсистему «Регистр ЕГИССО».

Пример бизнес-процесса в образовательном учреждении



Обмен документами между ДОУ и ЦБ по учету продуктов питания



- ✓ Оперативный обмен документами в режиме online: как только учреждение ввело документ, его сразу видит ЦБ;
- ✓ Ежедневная сверка остатков на наличие продуктов: ОУ и ЦБ всегда видят актуальные остатки продуктов питания в оборотной ведомости;
- ✓ Экономия временных и человеческих ресурсов на обработку документооборота: оптимизация процесса обмена электронными и бумажными документами между ОУ и ЦБ.

Пример бизнес-процесса в образовательном учреждении



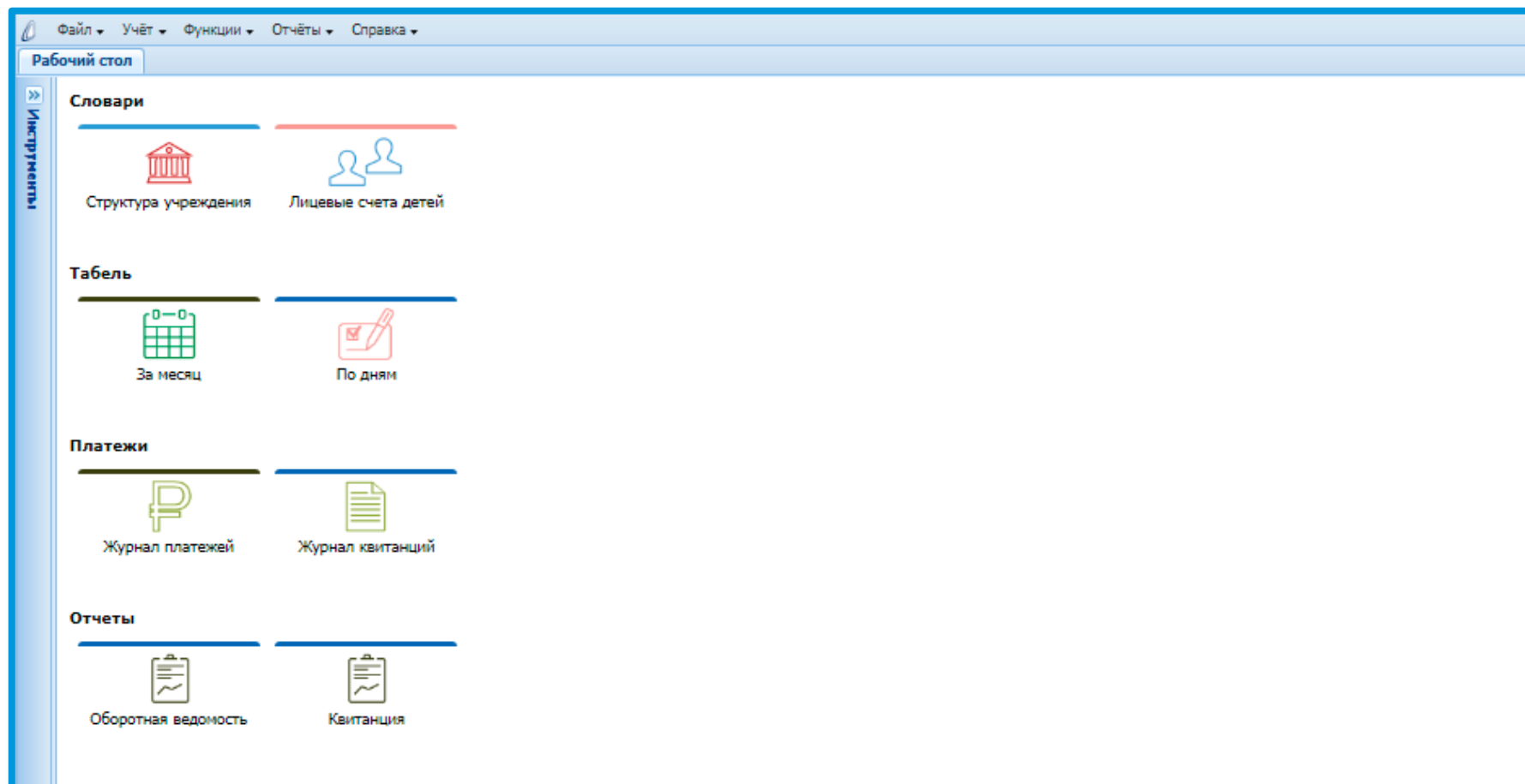
Учет питания детей и начисление компенсации за питание



Web-интерфейс «Кабинет классного руководителя»



Ведение табеля посещения и питания, добавление справок об отсутствии, ведение журнала платежей, работа с квитанциями, просмотр информации об учениках и структуре учреждения.



Мониторинг и анализ показателей



- ✓ Анализ плановой и фактической наполняемости групп учреждения и отношение фактической наполняемости к плановой;
- ✓ Анализ списочной наполняемости;
- ✓ Анализ фактической посещаемости;
- ✓ Анализ причин отсутствия;

Мониторинг и анализ показателей

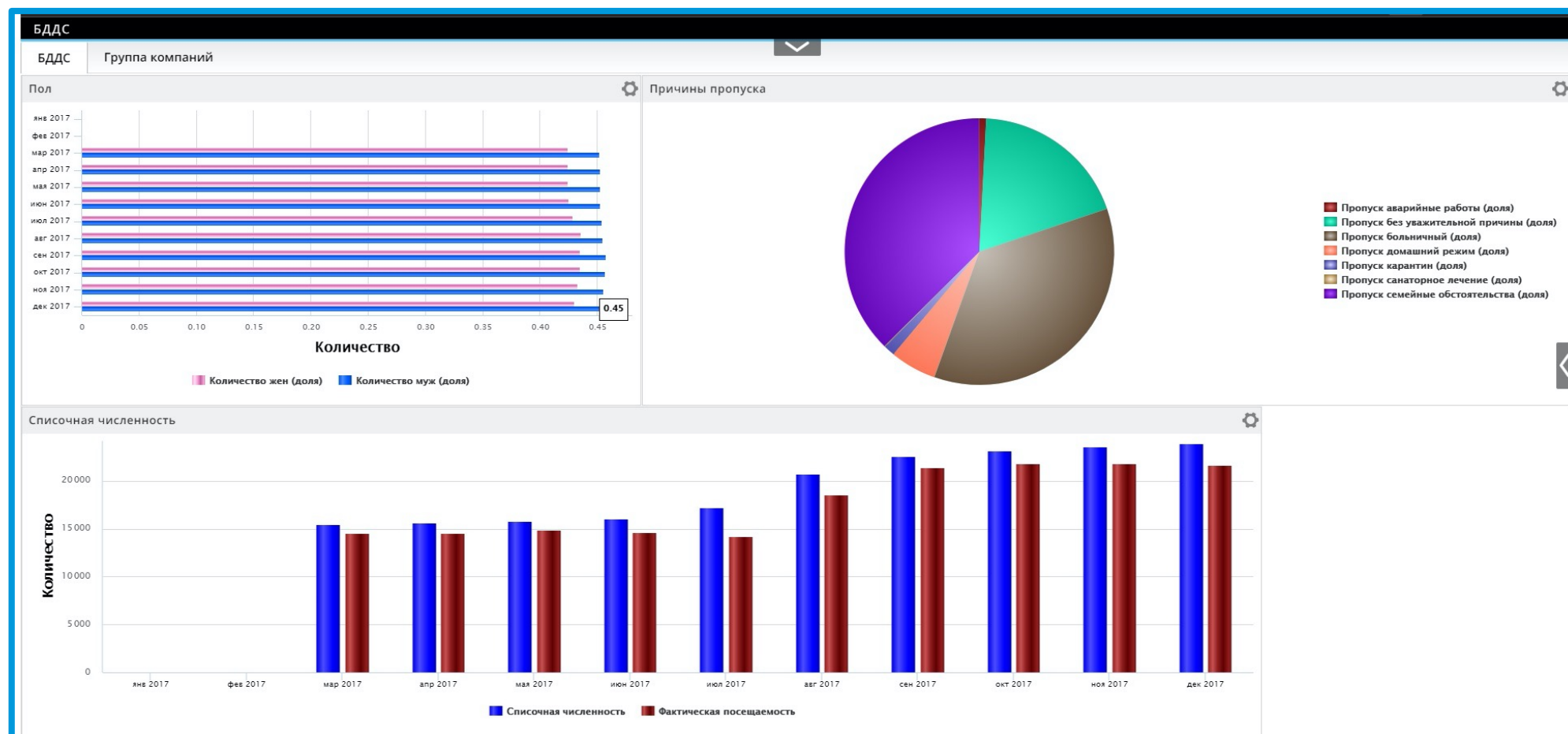


- ✓ Анализ характеристик состава воспитанников учреждения:
 - Половой состав,
 - Возрастной состав,
 - Ограничения возможностей здоровья и их типы,
 - Различные характеристики анкетных данных;
- ✓ Анализ платных услуг учреждения, поступление/затраты на оказание услуг в разрезе видов услуг;
- ✓ Анализ предоставления льгот в учреждении;
- ✓ Анализ аттестации педагогов, соотношение категорий педагогов (в т.ч. на одного ученика);
- ✓ Анализ укомплектованности учреждений педагогами.

Пример визуализации показателей



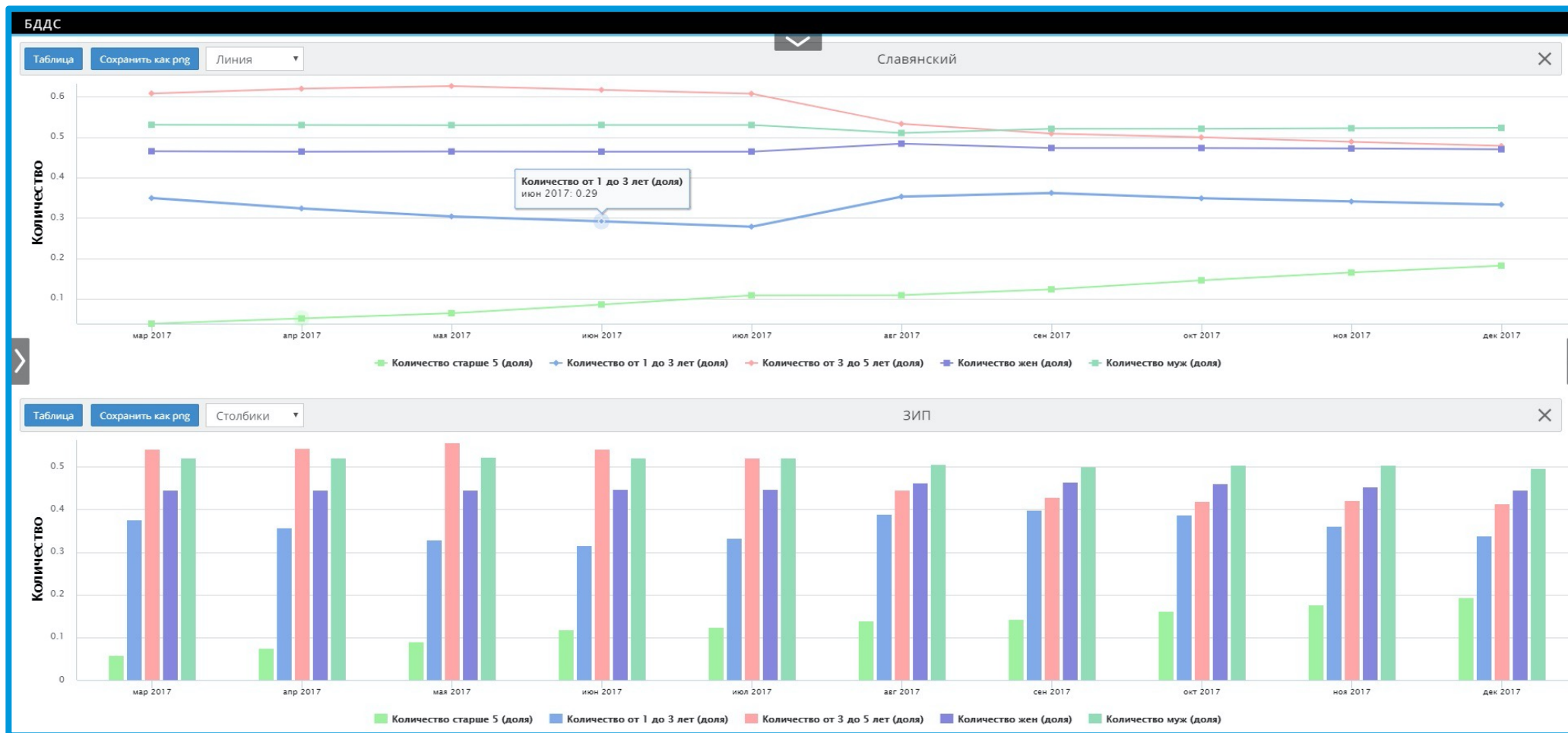
Анализ посещаемости образовательного учреждения за период. Анализ половой принадлежности детей. Анализ причин неявки. Сравнение списочной численности и фактической посещаемости.



Пример визуализации показателей



Половозрастной анализ списочного состава детей за период.



Пример визуализации показателей



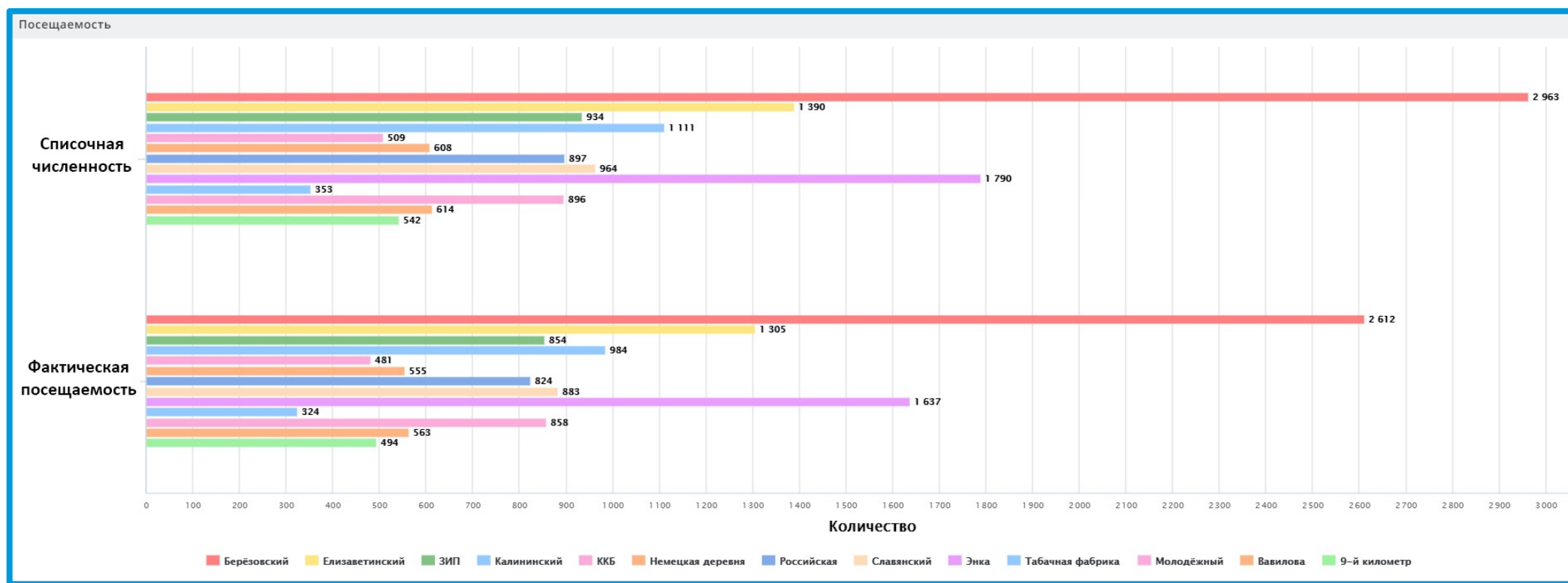
Анализ причин неявок в образовательных учреждениях за период.



Пример визуализации показателей



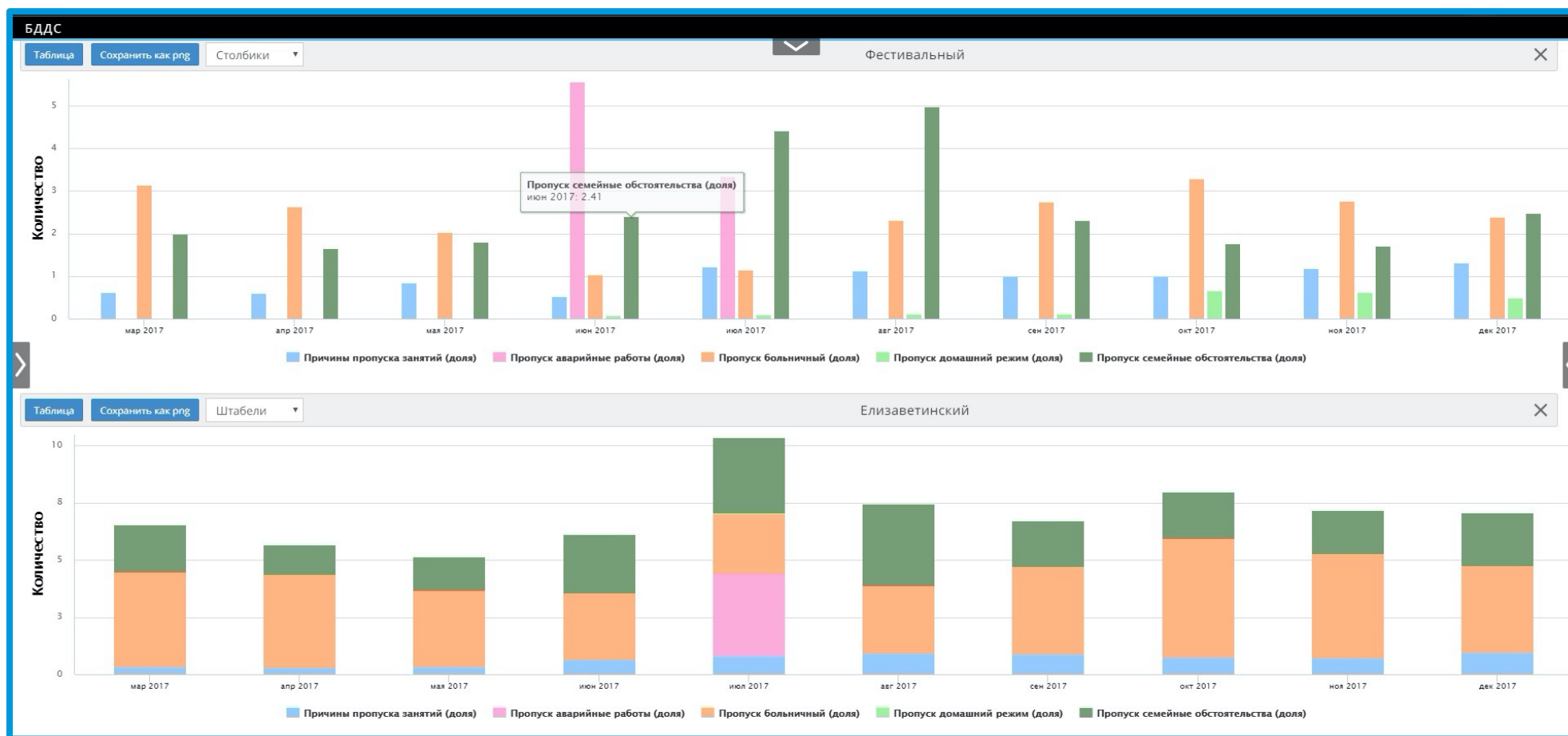
Рейтинг районов по уровню посещаемости и численности учеников в образовательных учреждениях.



Пример визуализации показателей



Сравнение муниципальных образований по причинам неявок в образовательных учреждениях за период по месяцам.



Нужна консультация?

Звоните. Мы ответим на ваши вопросы.

8 (861) 217-70-07

ООО ЦИТ «Южный Парус»
350000, г. Краснодар,
ул. Рашпилевская, д. 55, оф. 40